



**КОМИТЕТ ИМУЩЕСТВЕННЫХ ОТНОШЕНИЙ  
АДМИНИСТРАЦИИ ПЕРМСКОГО МУНИЦИПАЛЬНОГО ОКРУГА**

Разрешение на использование земель или земельного участка,  
находящегося в муниципальной собственности или государственная  
собственность на которые не разграничена

15.03.2024

№ 2

Пермский округ  
Пермский край

Выдано Обществу с ограниченной ответственностью «Газпром трансгаз Чайковский» (ИНН 5920000593, КПП 997250001, ОГРН 1025902030780, место нахождения: 617760, Российская Федерация, Пермский край, г. Чайковский, Приморский бульвар, д. 30).

На право использования земель или земельных участков площадью 0,878 га, в соответствии с приложенной схемой границ земельных участков (*Приложение № 1*)

В целях: «текущий ремонт линейного объекта: «Устранение дефектов №№ 213326, 21924-21925, 22059, 23040 по результатам ВТД магистрального газопровода «Нижняя Тура – Пермь 3» от 235,0 км до 258,0 км, на участке 237-256 км, инв. № 000270, Пермское ЛПУМГ»

Срок использования: с 11.03.2024 года по 30.12.2024 года

Особые условия использования:

1. Данное разрешение не дает право на строительство или реконструкцию объектов капитального строительства.

2. В случае, если использование земель или земельного участка, либо его части, на основании данного разрешения привело к порче либо уничтожению плодородного слоя почвы в границах таких земель или земельного участка, либо его части, лицу, которому выдано данное разрешение обязано:

1) привести такие земли или земельный участок, либо его части в состояние, пригодное для их использования в соответствии с разрешенным использованием;

2) выполнить необходимые работы по рекультивации таких земель или земельного участка, либо его части.

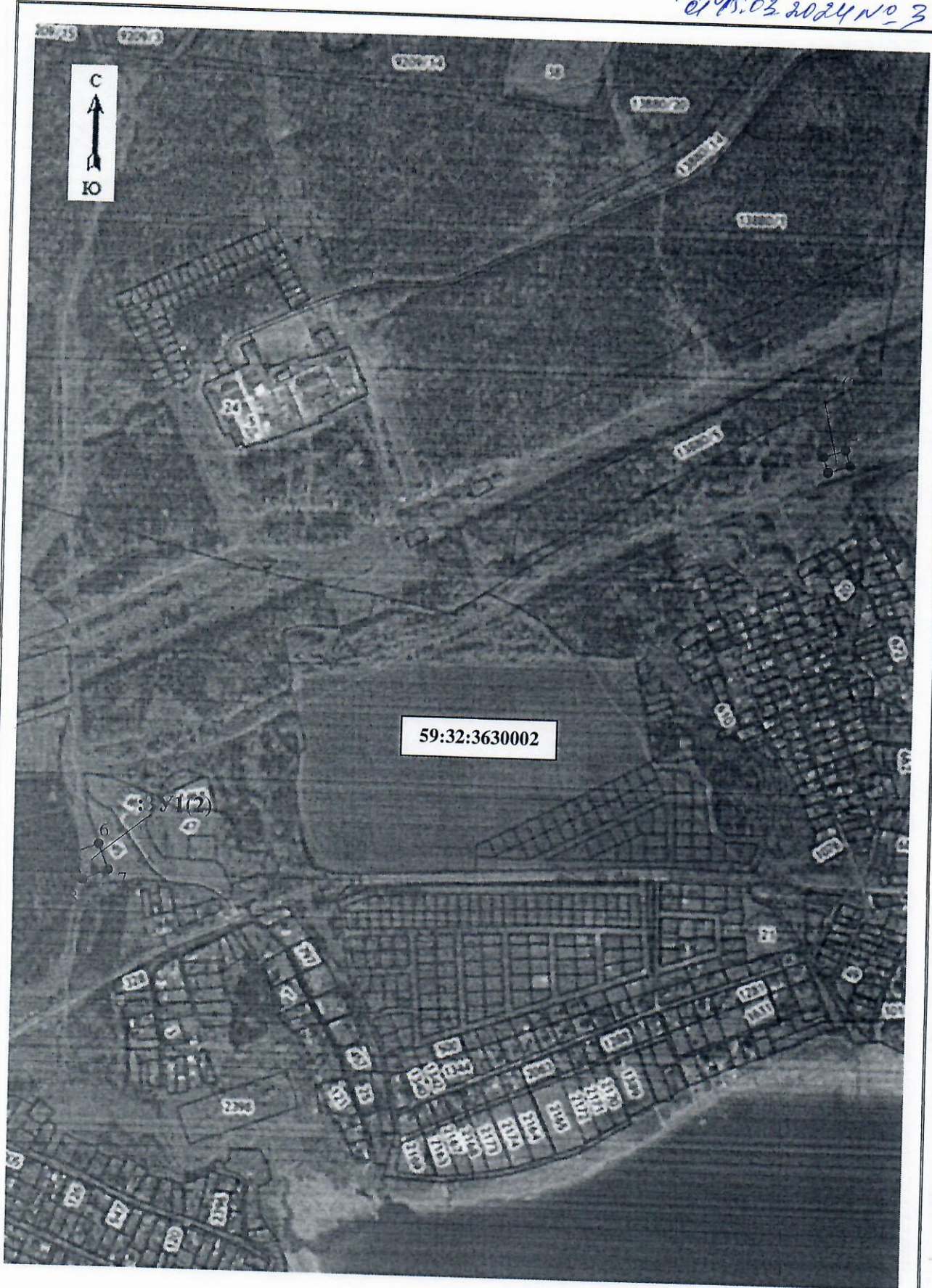
Заместитель председателя комитета



М.В. Королева



Примечание к  
разрешению  
от 15.03.2024 № 3



59:32:3630002

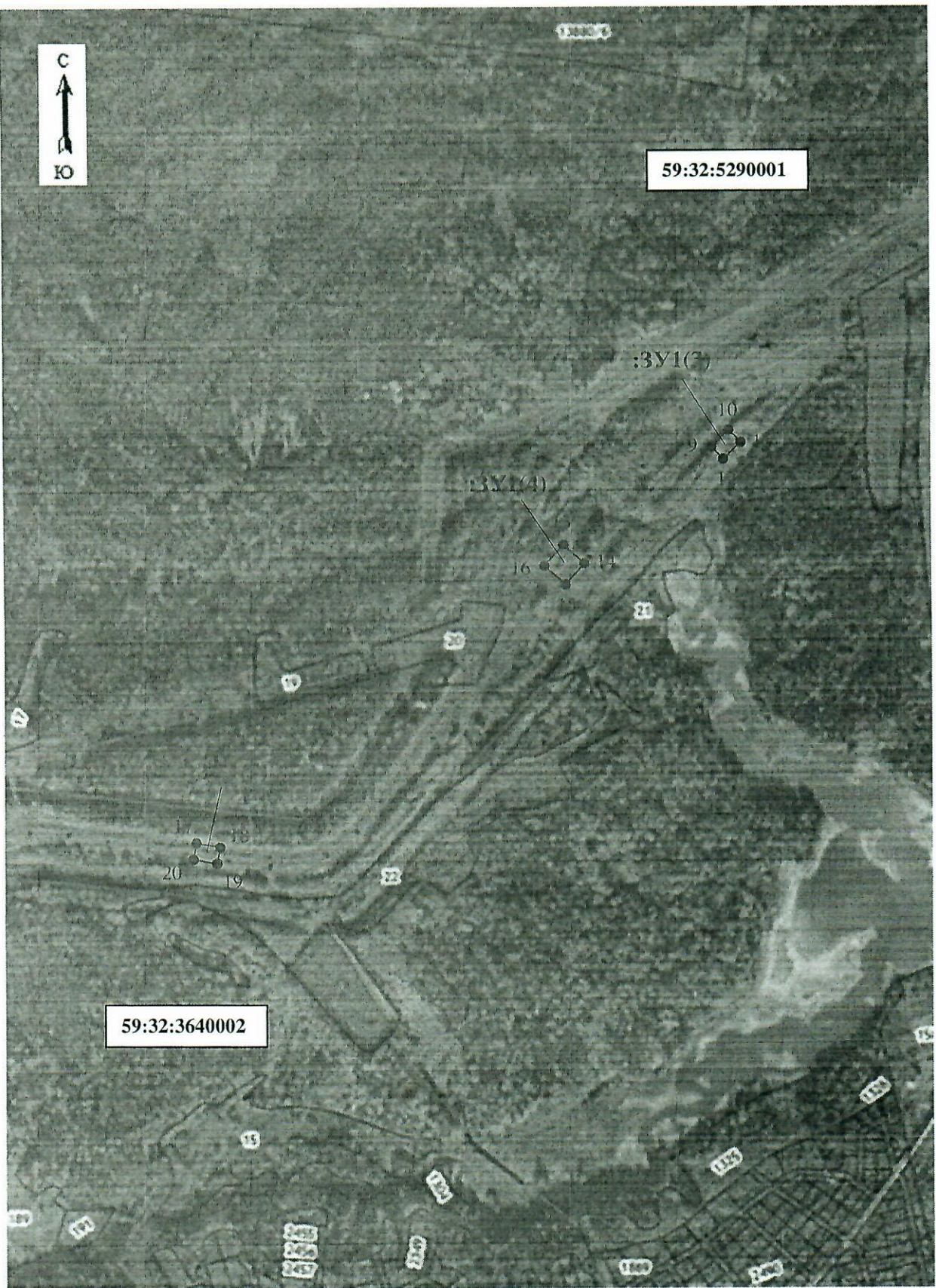


Масштаб: 1:10000





59:32:5290001



59:32:3640002

Мащтаб: 1:10000



*Примечание к  
разрешению от  
15.03.2024 № 2*

**Схема границ предполагаемых к использованию земель или части земельного участка на кадастровом плане территории с указанием координат характерных точек границ территории**

Объект: Текущий ремонт линейного объекта: «Устранение дефектов №№213326, 21924-21925, 22059, 23040 по результатам ВТД магистрального газопровода «Нижняя Тура – Пермь 3» от 235,0 км до 258,0 км, на участке 237 – 256 км, инв. №000270, Пермское ЛПУМГ».

Местоположение/кадастровый №: Пермский край, Пермский муниципальный округ/59:32:0000000 (59:32:3630002, 59:32:5290001, 59:32:3640002)

(земельного участка, квартала)

Площадь земель или части земельного участка, м<sup>2</sup>: **8780 м<sup>2</sup>**

Система координат: МСК-59, зона 2

Условный номер земельного участка: <b><u>59:32:0000000:ЗУ1</u></b>		
Номер кадастрового квартала: <b><u>59:32:0000000 (59:32:3630002, 59:32:5290001, 59:32:3640002)</u></b>		
Адрес: <b><u>Пермский край, Пермский муниципальный округ</u></b>		
Категория земель: <b><u>Земли сельскохозяйственного назначения</u></b>		
Площадь земельного участка: <b><u>8780 м<sup>2</sup></u></b> , в т.ч.:		
- :ЗУ1(1) – 1260 кв.м.;		
- :ЗУ1(2) – 2500 кв.м.;		
- :ЗУ1(3) – 1260 кв.м.;		
- :ЗУ1(4) – 2500 кв.м.;		
- :ЗУ1(5) – 1260 кв.м.		
<small>(указывается проектная площадь образуемого земельного участка, вычисленная с использованием технологических и программных средств, в том числе размещенных на официальном сайте федерального органа исполнительной власти, уполномоченного Правительством Российской Федерации на осуществление государственного кадастрового учета, государственной регистрации прав, ведение Единого государственного реестра недвижимости и предоставление сведений, содержащихся в Едином государственном реестре недвижимости, в информационно-телекоммуникационной сети «Интернет» (далее - официальный сайт), с округлением до 1 квадратного метра. Указанное значение площади земельного участка может быть уточнено при проведении кадастровых работ не более чем на десять процентов)</small>		
Обозначение характерных точек границ	Координаты, м	
	<small>(указываются в случае подготовки схемы расположения земельного участка с использованием технологических и программных средств, в том числе размещенных на официальном сайте. Значения координат, полученные с использованием указанных технологических и программных средств, указываются с округлением до 0,01 метра)</small>	
	X	Y
1	2	3
:ЗУ1(1)	Дефект № 213326 на участке МГ «Нижняя Тура – Пермь 3»	
1	516873.54	2261933.40
2	516886.66	2261973.31
3	516858.16	2261982.68
4	516845.05	2261942.77
1	516873.54	2261933.40
:ЗУ1(2)	Место стоянки строительной техники	
5	516104.64	2260560.40
6	516123.21	2260606.82
7	516076.79	2260625.39
8	516058.22	2260578.97

5	516104.64	2260560.40
:ЗУ1(3)	Дефект № 21924-21925 на участке МГ «Нижняя Тура – Пермь 3»	
9	515126.00	2257470.18
10	515155.29	2257500.30
11	515133.77	2257521.21
12	515104.50	2257491.10
9	515126.00	2257470.18
:ЗУ1(4)	Место стоянки строительной техники	
13	514957.89	2257217.03
14	514924.50	2257254.23
15	514887.28	2257220.84
16	514920.67	2257183.64
13	514957.89	2257217.03
:ЗУ1(5)	Дефект № 22059 на участке МГ «Нижняя Тура – Пермь 3»	
17	514433.47	2256572.99
18	514426.18	2256614.36
19	514396.64	2256609.14
20	514403.93	2256567.78
17	514433.47	2256572.99